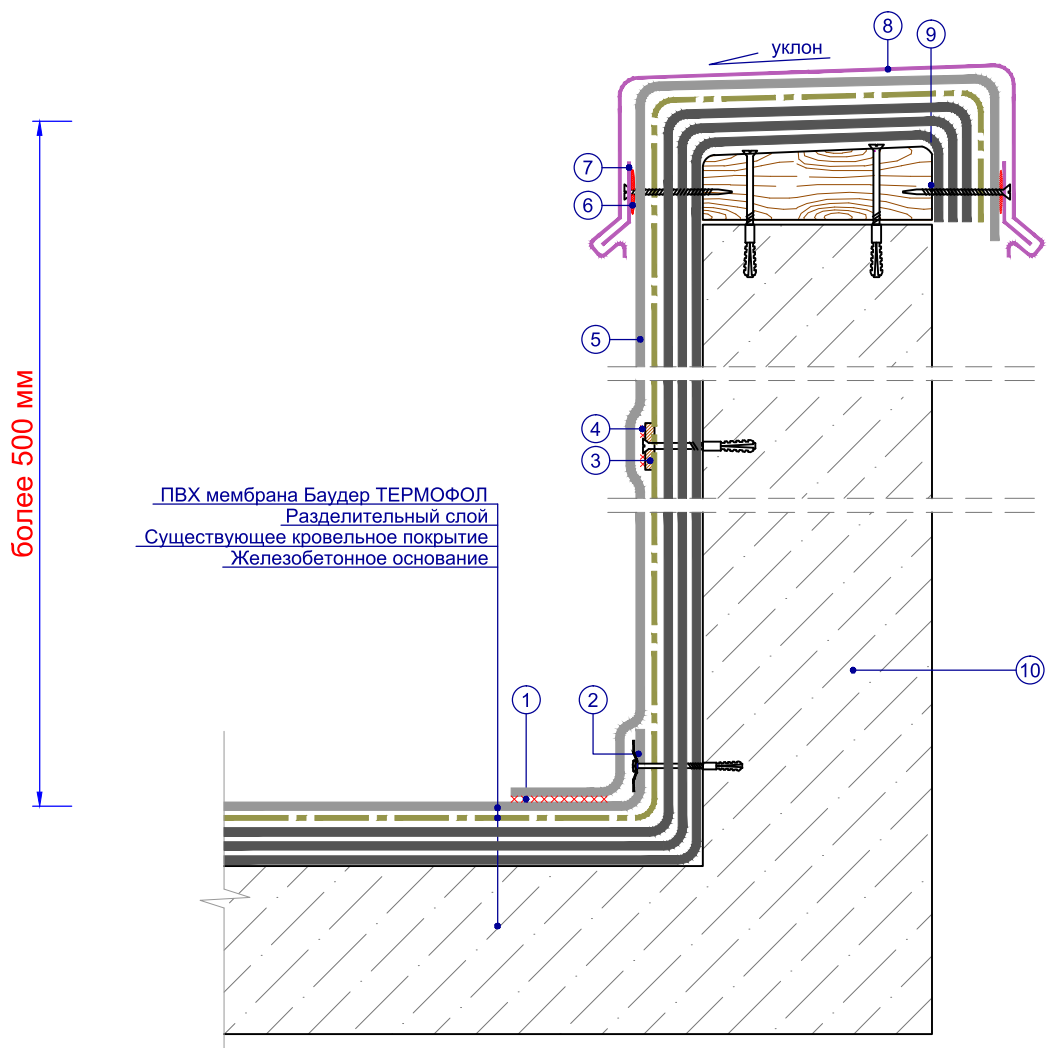


МЕХАНИЧЕСКИ ЗАКРЕПЛЯЕМАЯ СИСТЕМА



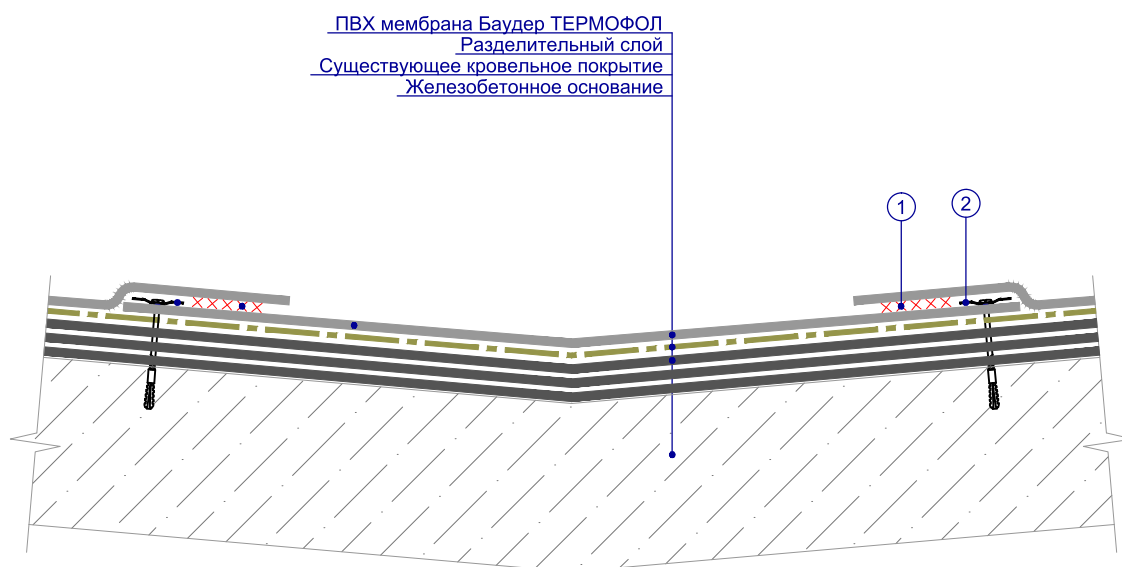
- | | |
|---|-------------------------------------|
| ① Сварной шов 40мм | ⑥ Полиуретановый герметик |
| ② Крепежная пластина из оц. стали | ⑦ Костыль из стальной полосы t=3мм |
| ③ Ламинированная жесь | ⑧ Фартук из оц. стали |
| ④ Сварной шов | ⑨ Деревянный антисептированный брус |
| ⑤ Полимерная мембрана BauderThermofol U | ⑩ Парапет |

Узел № М.Р.5

ВЫСОКИЙ ПАРАПЕТ



МЕХАНИЧЕСКИ ЗАКРЕПЛЯЕМАЯ СИСТЕМА



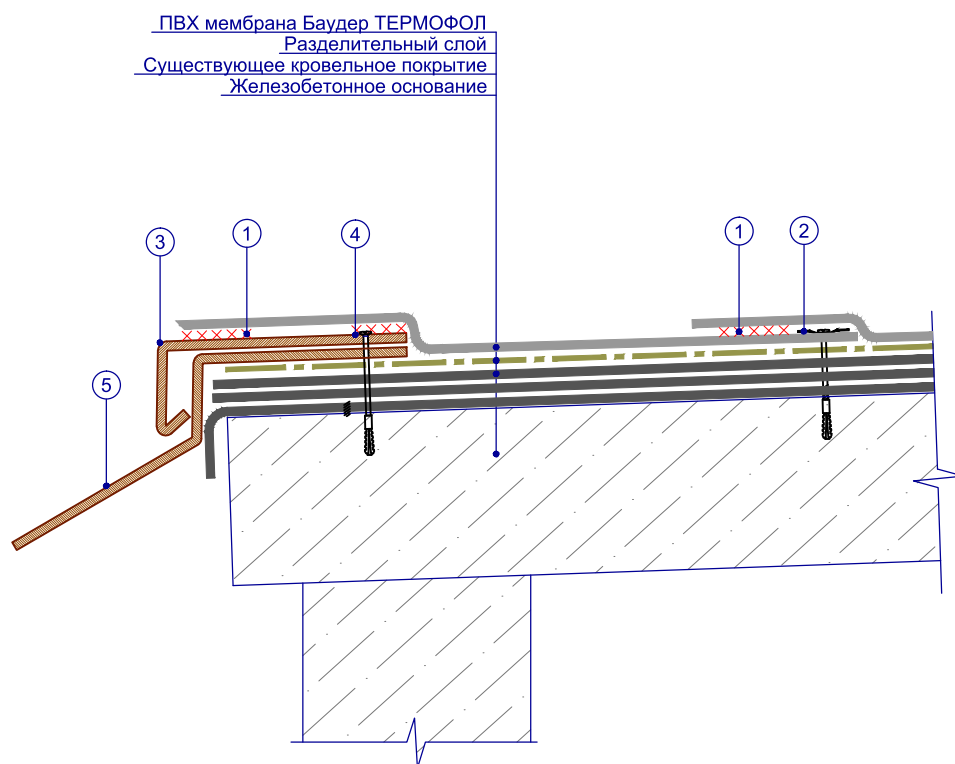
- ① Сварной шов 40мм
- ② Крепежная пластина из оц. стали

Узел № М.Р.3

ЕНДОВА

BAUDER

МЕХАНИЧЕСКИ ЗАКРЕПЛЯЕМАЯ СИСТЕМА



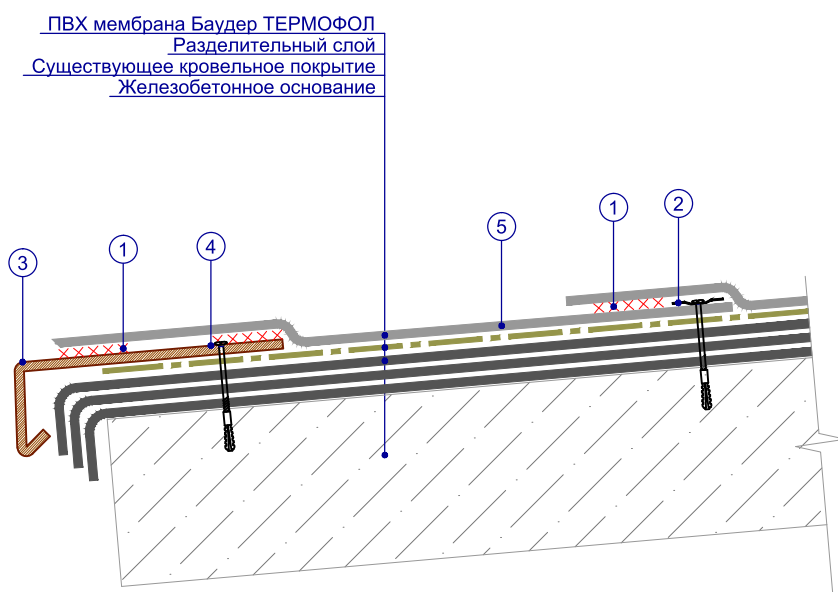
- ① Сварной шов 40мм
- ② Крепежная пластина из оц. стали
- ③ Ламинированная жесь
- ④ Крепеж жести
- ⑤ Отлив из оцинкованной стали

Узел № М.Р.6

КАРНИЗ

BAUDER

МЕХАНИЧЕСКИ ЗАКРЕПЛЯЕМАЯ СИСТЕМА



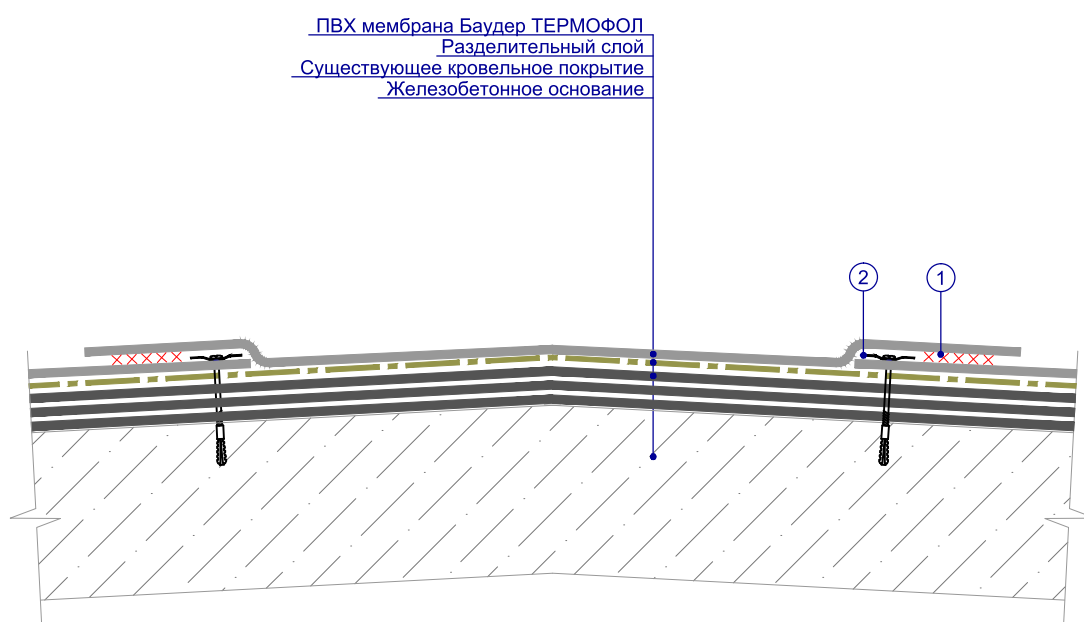
- ① Сварной шов 40мм
- ② Крепежная пластина из оц. стали
- ③ Ламинированная жесь
- ④ Крепеж жести
- ⑤ Полимерная мембрана BauderThermofol U

Узел № М.Р.4

КАРНИЗ

BAUDER

МЕХАНИЧЕСКИ ЗАКРЕПЛЯЕМАЯ СИСТЕМА



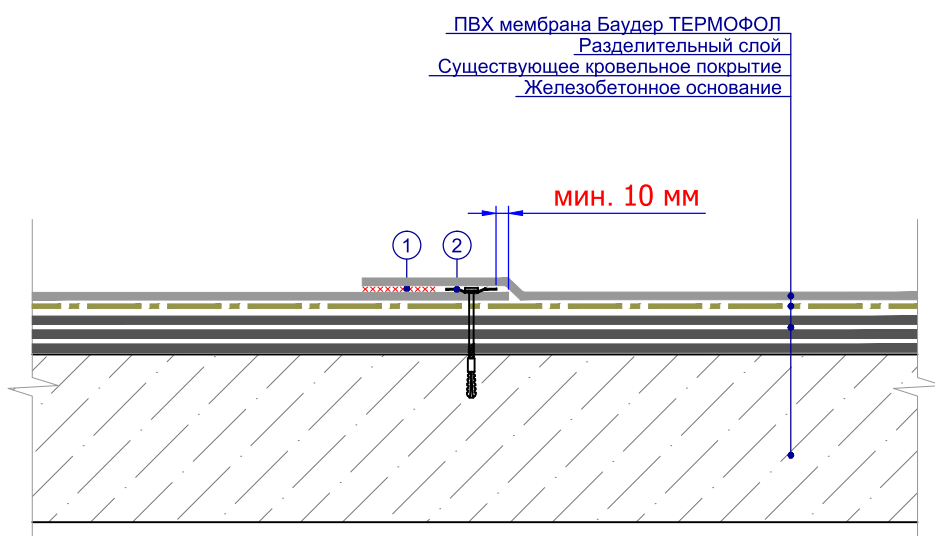
- ① Сварной шов 40мм
- ② Крепежная пластина из оц. стали

Узел № М.Р.2

КОНЕК

BAUDER

МЕХАНИЧЕСКИ ЗАКРЕПЛЯЕМАЯ СИСТЕМА



- ① Сварной шов 40мм
- ② Крепежная пластина из оц. стали

Узел № М.Р.1

ПРОДОЛЬНЫЙ НАХЛЕСТ
ЛИСТОВ МЕМБРАНЫ

BAUDER