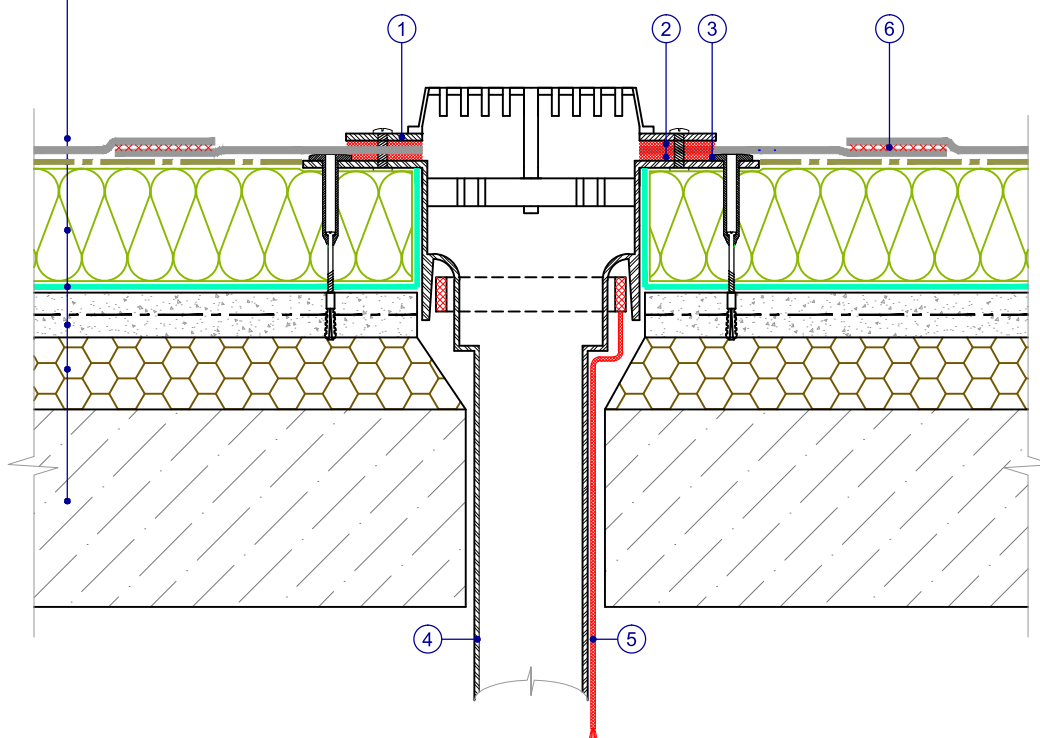

МЕХАНИЧЕСКИ ЗАКРЕПЛЯЕМАЯ СИСТЕМА

ПВХ мембрана Баудер ТЕРМОФОЛ
Разделительный слой
Теплоизоляционный слой
Пароизоляционный слой
Армированная цементно-песчаная стяжка
Уклонообразующий слой
Железобетонное основание



- ① Прижимной фланец
- ② Полиуретановый герметик
- ③ Телескопический крепеж
- ④ Приемная воронка
- ⑤ Термокабель
- ⑥ Сварной шов 40мм

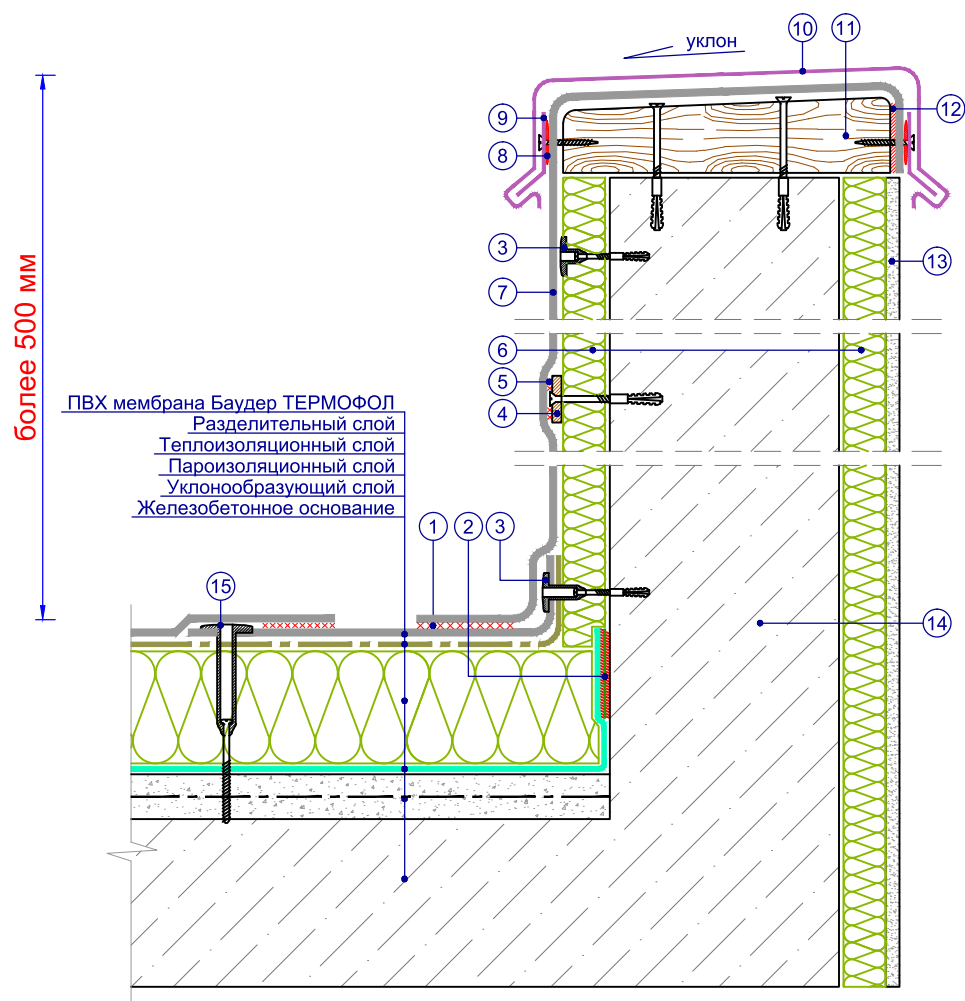
Разделительный слой из геотекстиля 250-300гр/м² или стеклохолста 110гр/м² необходим при использовании теплоизоляции из экструдированного пенополистирола.

Узел № М.Б.6

ВОРОНКА

BAUDER

МЕХАНИЧЕСКИ ЗАКРЕПЛЯЕМАЯ СИСТЕМА



- | | |
|---|-------------------------------------|
| ① Сварной шов 40мм | ⑧ Полиуретановый герметик |
| ② Двухсторонняя самоклеющаяся лента | ⑨ Костыль из стальной полосы t=3мм |
| ③ Телескопический крепеж | ⑩ Фартук из оц. стали |
| ④ Ламинированная жесьть | ⑪ Деревянный антисептированный брус |
| ⑤ Сварной шов | ⑫ Клей контактный |
| ⑥ Минераловатный утеплитель | ⑬ Отделка фасада |
| ⑦ Полимерная мембрана BauderThermofol U | ⑭ Парапет |
| | ⑮ Телескопический крепеж |

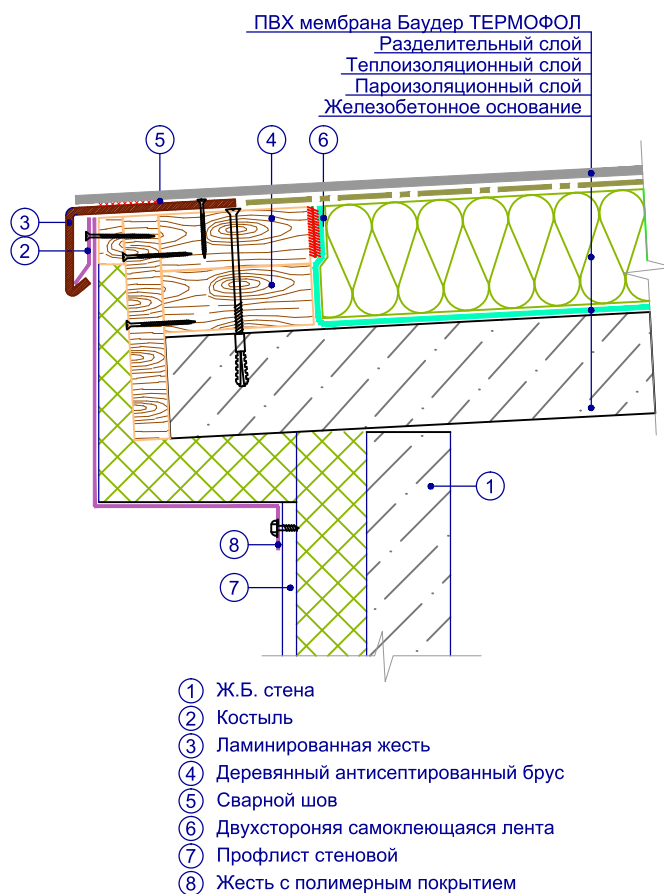
Разделительный слой из геотекстиля 250-300гр/м² или стеклохолста 110гр/м² необходим при использовании теплоизоляции из экструдированного пенополистирола.

Узел № М.Б.5

ВЫСОКИЙ ПАРАПЕТ

BAUDER

МЕХАНИЧЕСКИ ЗАКРЕПЛЯЕМАЯ СИСТЕМА



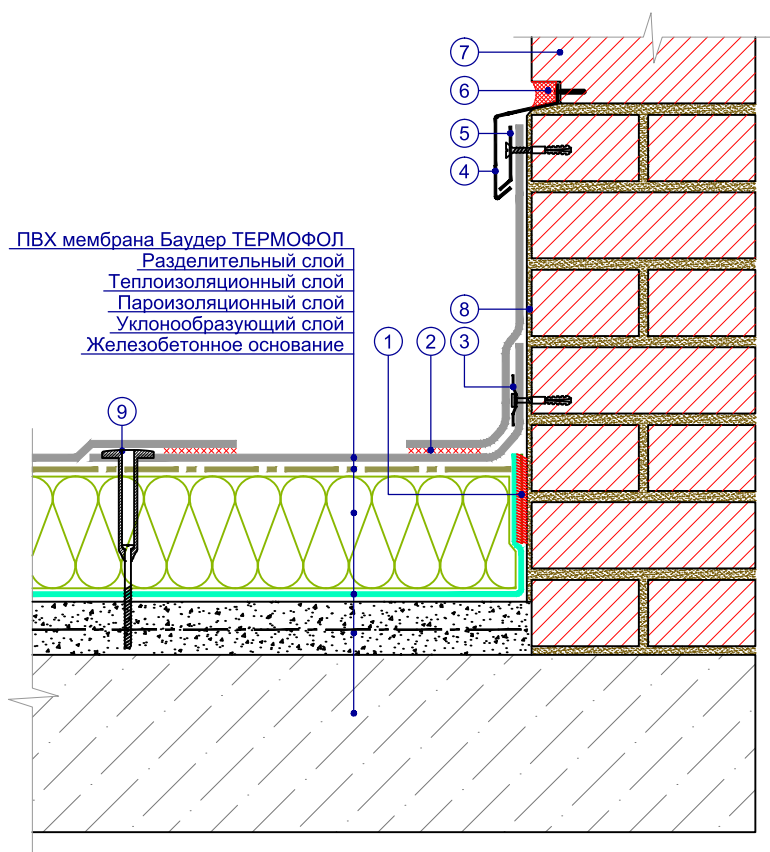
Разделительный слой из геотекстиля 250-300гр/м² или стеклохолста 110гр/м² необходим при использовании теплоизоляции из экструдированного пенополистирола.

Узел № М.Б.4

КАРНИЗ

BAUDER

МЕХАНИЧЕСКИ ЗАКРЕПЛЯЕМАЯ СИСТЕМА



- | | |
|-------------------------------------|---------------------------|
| ① Двухсторонняя самоклеющаяся лента | ⑤ Костыль из оц.стали |
| ② Сварной шов 40мм | ⑥ Полиуретановый герметик |
| ③ Крепежная пластина из оц. стали | ⑦ Кирпичная стена |
| ④ Отлив из оц.стали | ⑧ Штукатурка |
| | ⑨ Телескопический крепеж |

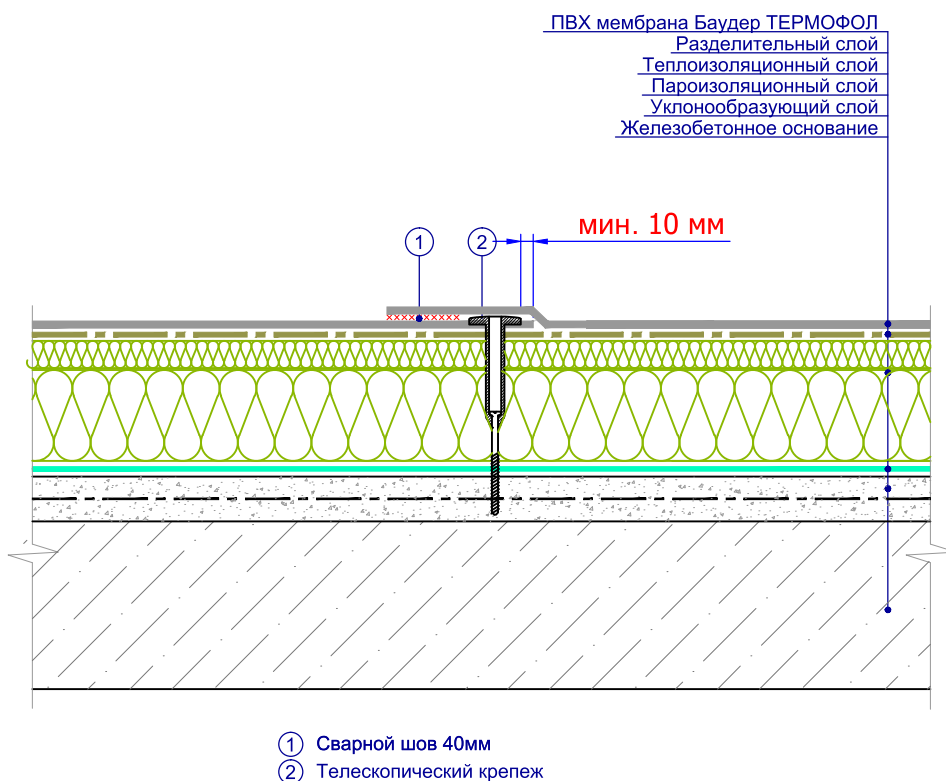
Разделительный слой из геотекстиля 250-300гр/м² или стеклохолста 110гр/м² необходим при использовании теплоизоляции из экструдированного пенополистирола.

Узел № М.Б.7

ПРИМЫКАНИЕ К
КИРПИЧНОЙ СТЕНЕ

BAUDER

МЕХАНИЧЕСКИ ЗАКРЕПЛЯЕМАЯ СИСТЕМА



Разделительный слой из геотекстиля 250-300гр/м² или стеклохолста 110гр/м² необходим при использовании теплоизоляции из экструдированного пенополистирола.

Узел № М.Б.1

ПРОДОЛЬНЫЙ НАХЛЕСТ
ЛИСТОВ МЕМБРАНЫ

BAUDER