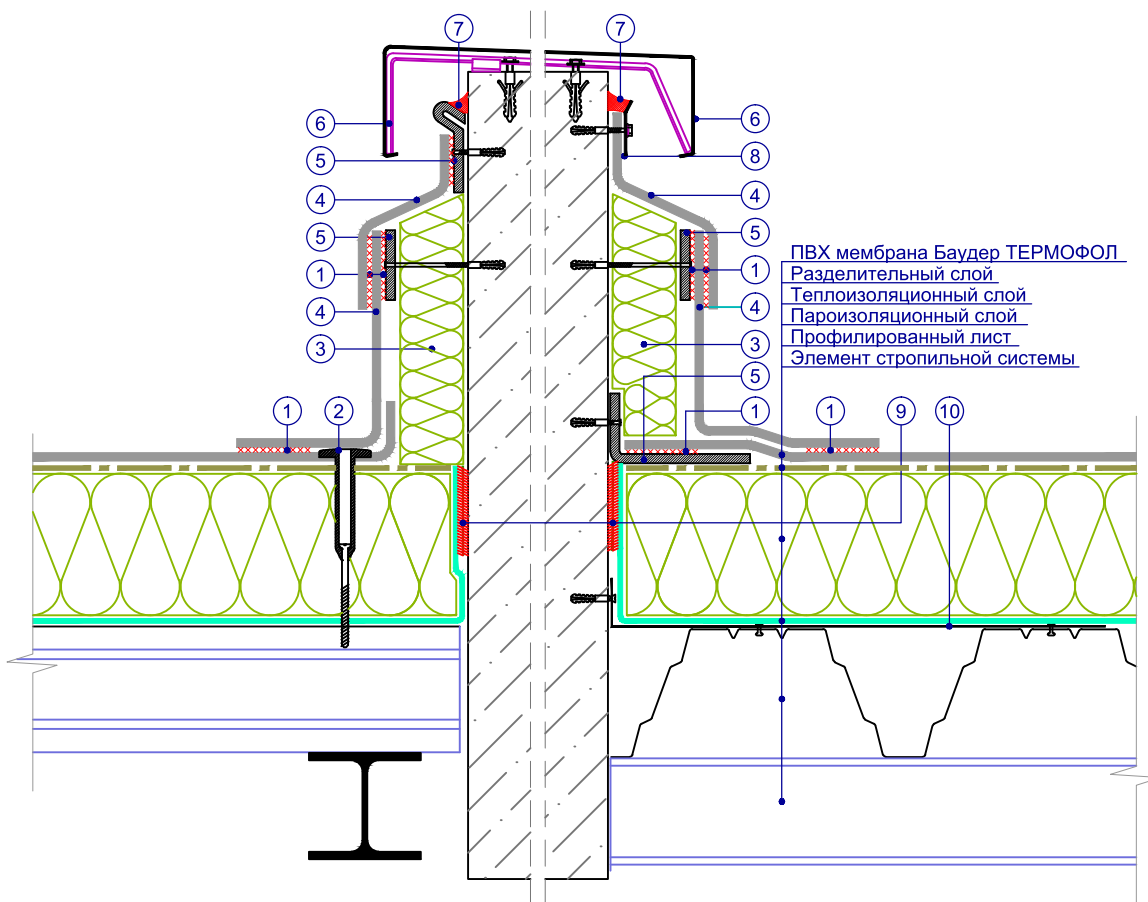


МЕХАНИЧЕСКИ ЗАКРЕПЛЯЕМАЯ СИСТЕМА



- | | |
|---------------------------------------|---|
| ① Сварной шов 40мм | ⑥ Фартук из оцинкованной стали |
| ② Телескопический крепеж | ⑦ Полиуретановый герметик |
| ③ Минераловатный утеплитель | ⑧ Алюминиевая краевая рейка |
| ④ Полимерная мембрана Баудер ТЕРМОФОЛ | ⑨ Двухсторонняя самоклеющаяся лента |
| ⑤ Ламинированная жесь | ⑩ Уголок из оц. стали t=1мм.
(довести до второй волны профнастила) |

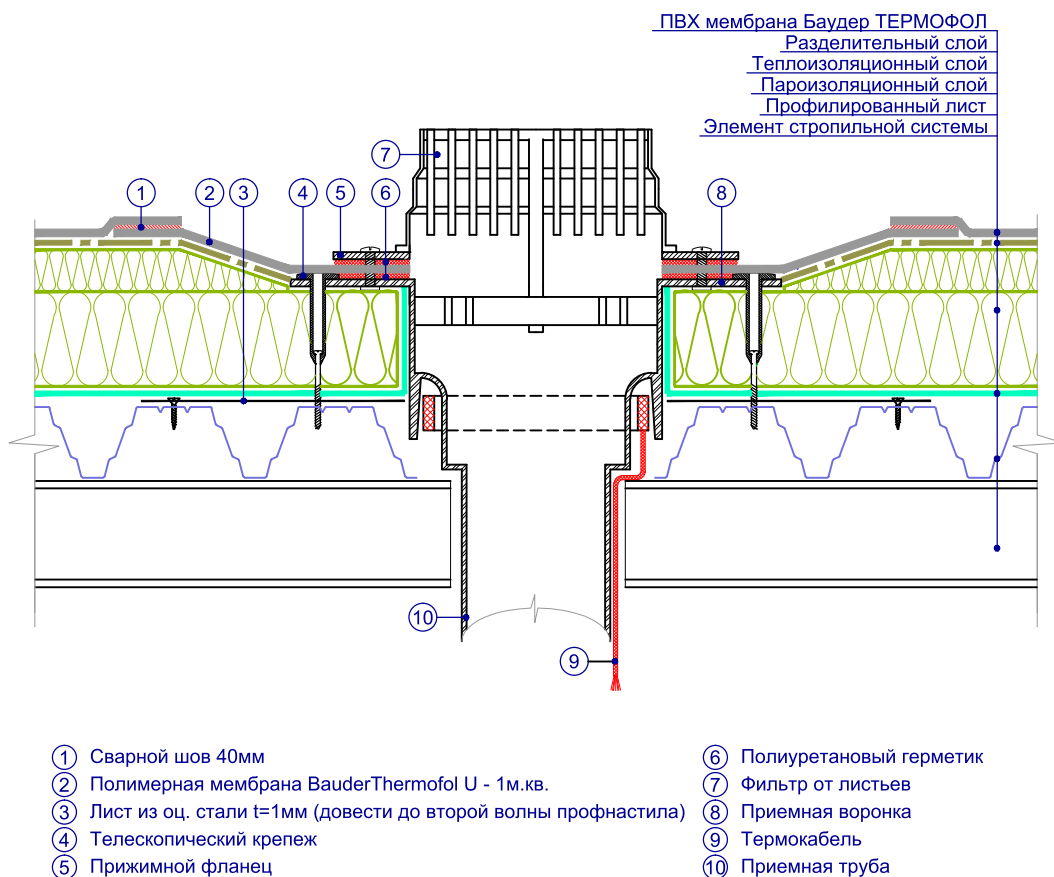
Разделительный слой из геотекстиля 250-300гр/м² или стеклохолста 110гр/м² необходим при использовании утеплителя из экструдированного пенополистирола.

Узел № М.М.13

БРАНДМАУЭР

BAUDER

МЕХАНИЧЕСКИ ЗАКРЕПЛЯЕМАЯ СИСТЕМА



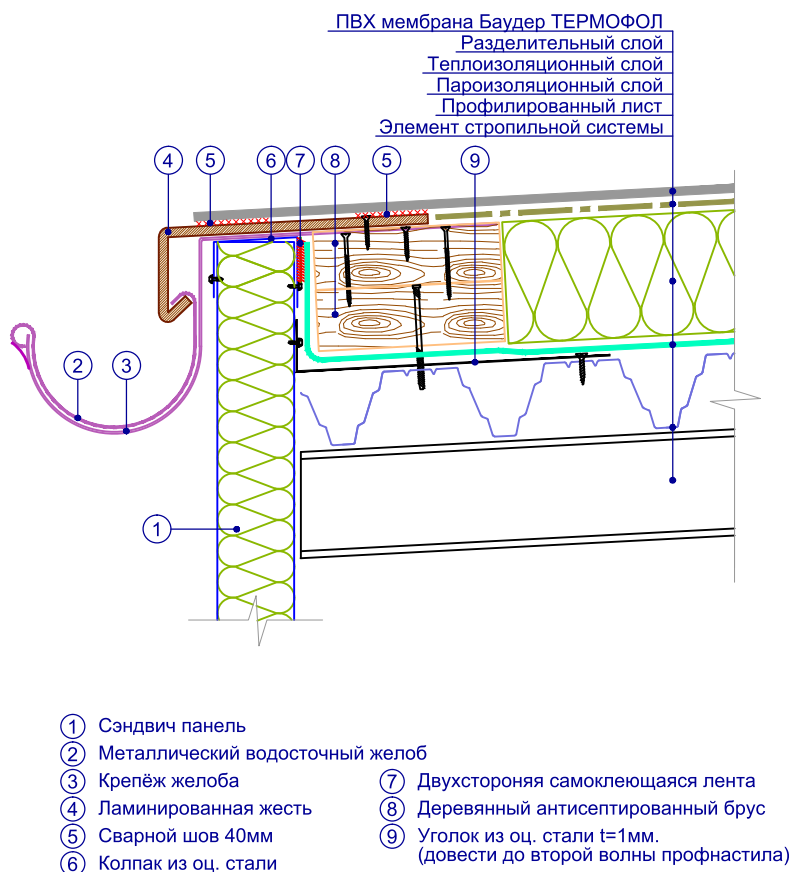
Разделительный слой из геотекстиля 250-300гр/м² или стеклохолста 110гр/м² необходим при использовании утеплителя из экструдированного пенополистирола .

Узел № М.М.6

ВОДОСТОЧНАЯ ВОРОНКА

BAUDER

МЕХАНИЧЕСКИ ЗАКРЕПЛЯЕМАЯ СИСТЕМА



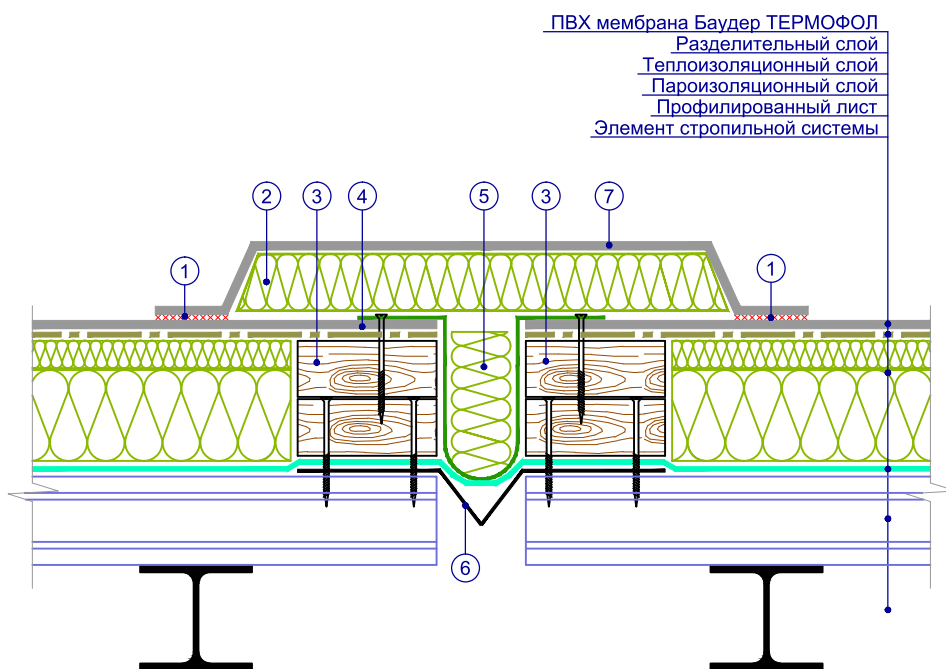
Разделительный слой из геотекстиля 250-300гр/м² или стеклохолста 110гр/м² необходим при использовании утеплителя из экструдированного пенополистирола.

Узел № М.М.4

ВОДОСТОЧНЫЙ ЖЕЛОБ

BAUDER

МЕХАНИЧЕСКИ ЗАКРЕПЛЯЕМАЯ СИСТЕМА



- ① Сварной шов 40мм
- ② Мин. ватный утеплитель толщиной 100мм (120-150 кг/куб.)
- ③ Деревянный антисептированный брус
- ④ Пароизоляционная пленка
- ⑤ Сжимаемый утеплитель
- ⑥ Компенсатор из оц. стали
- ⑦ Полимерная мембрана Баудер ТЕРМОФОЛ

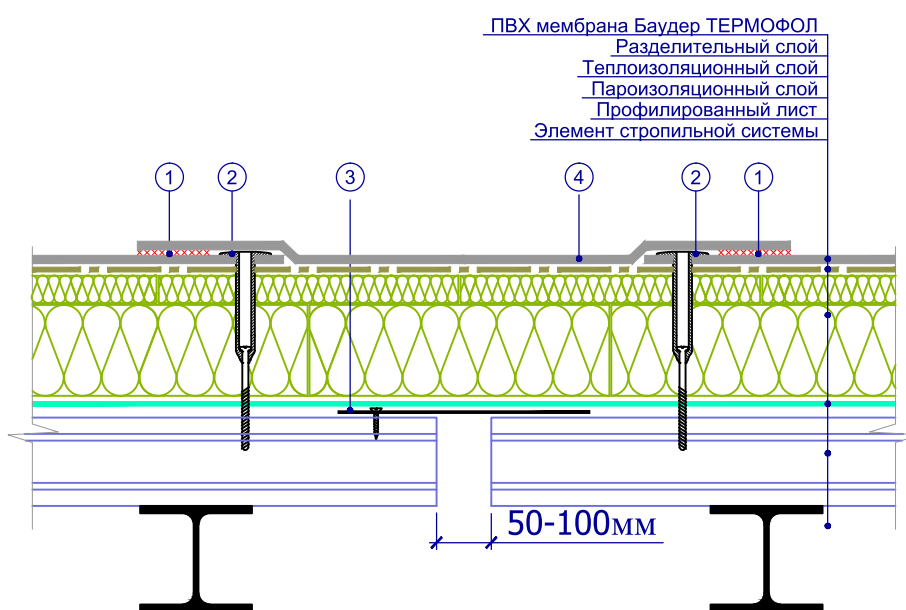
Разделительный слой из геотекстиля 250-300гр/м² или стеклохолста 110гр/м² необходим при использовании утеплителя из экструдированного пенополистирола .

Узел № М.М.11

ДЕФОРМАЦИОННЫЙ ШОВ
ИЗ ТЕПЛОИЗОЛЯЦИИ

BAUDER

МЕХАНИЧЕСКИ ЗАКРЕПЛЯЕМАЯ СИСТЕМА



- ① Сварной шов 40мм
- ② Телескопический крепеж
- ③ Полоса из оц. стали
- ④ Полимерная мембрана Баудер ТЕРМОФОЛ

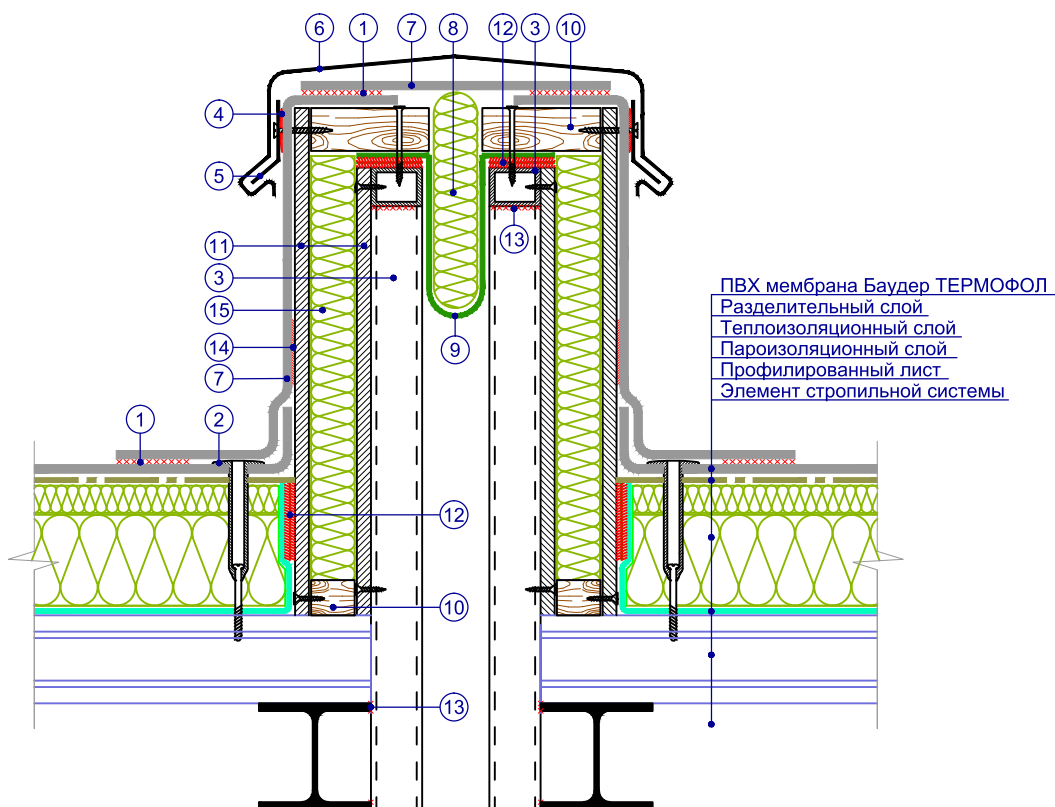
Разделительный слой из геотекстиля 250-300гр/м² или стеклохолста 110гр/м² необходим при использовании утеплителя из экструдированного пенополистирола.

Узел № М.М.12

ДЕФОРМАЦИОННЫЙ ШОВ



МЕХАНИЧЕСКИ ЗАКРЕПЛЯЕМАЯ СИСТЕМА



- | | |
|---------------------------------------|-------------------------------------|
| ① Сварной шов 40мм | ⑨ Пароизоляционная пленка |
| ② Телескопический крепеж | ⑩ Деревянный антисептированный брус |
| ③ Прямоугольный стальной профиль | ⑪ Лист АЦЛ 10мм |
| ④ Полиуретановый герметик | ⑫ Двухсторонняя самоклеющаяся лента |
| ⑤ Костьль из оц.стали | ⑬ Электросварка |
| ⑥ Фардук из оц.стали | ⑭ Клей контактный |
| ⑦ Полимерная мембрана Баудер ТЕРМОФОЛ | ⑮ Утеплитель |
| ⑧ Сжимаемый минераловатный утеплитель | |

Разделительный слой из геотекстиля 250-300гр/м² или стеклохолста 110гр/м² необходим при использовании утеплителя из экструдированного пенополистирола.

Узел № М.М.14

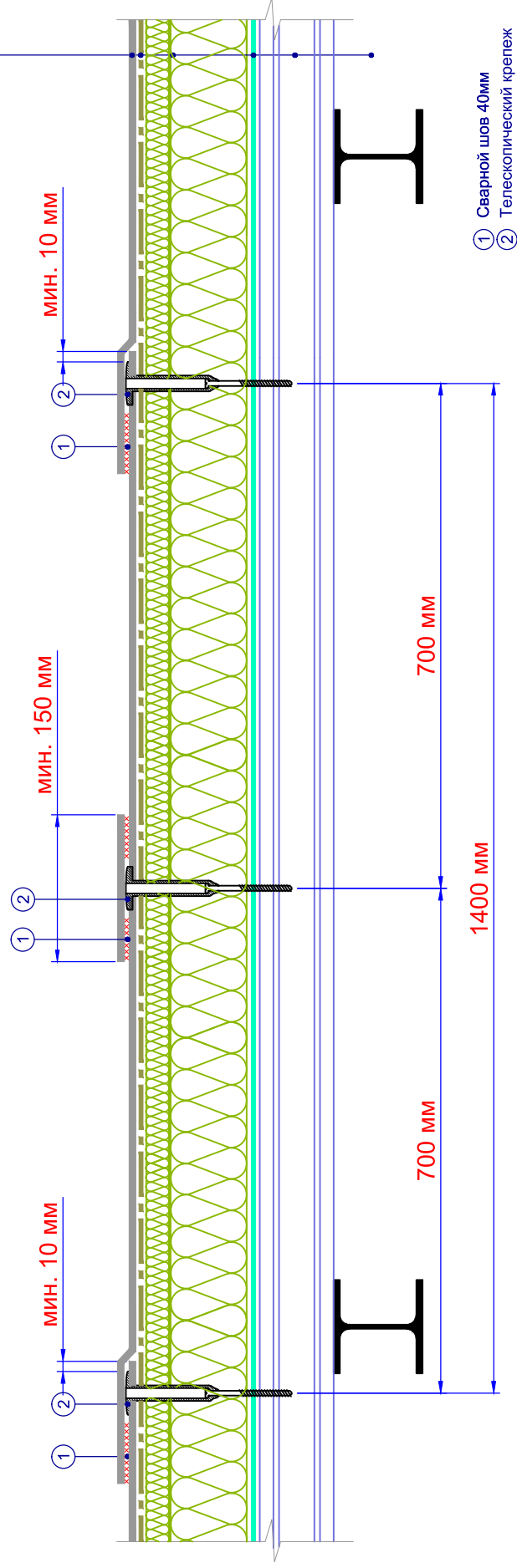
ДЕФОРМАЦИОННЫЙ ШОВ

BAUDER

МЕХАНИЧЕСКИ ЗАКРЕПЛЯЕМАЯ СИСТЕМА

Разделительный слой из геотекстиля 250-300гр/м² или стеклохолста 110гр/м² необходим при использовании утеплителя из экструдированного пенополистирола.

— ПВХ мембрана Баудер ТЕРМОФОЛ
— Разделительный слой
— Теплоизоляционный слой
— Пароизоляционный слой
— Профилированный лист
— Элемент стропильной системы

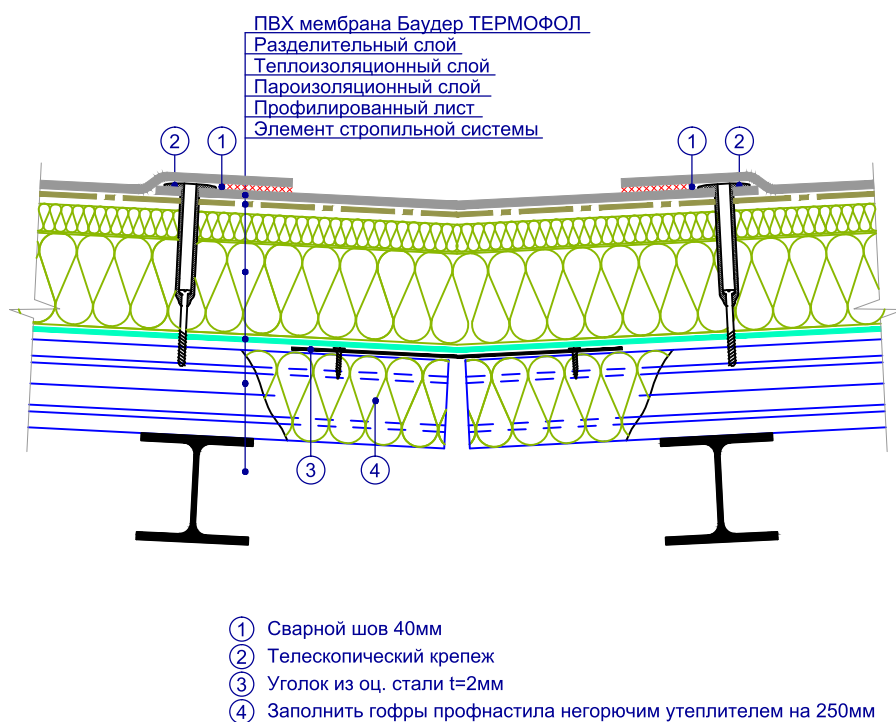


Узел № М.М. 17

ДОПОЛНИТЕЛЬНАЯ ЛИНИЯ КРЕПЕЖА

BAUDER

МЕХАНИЧЕСКИ ЗАКРЕПЛЯЕМАЯ СИСТЕМА



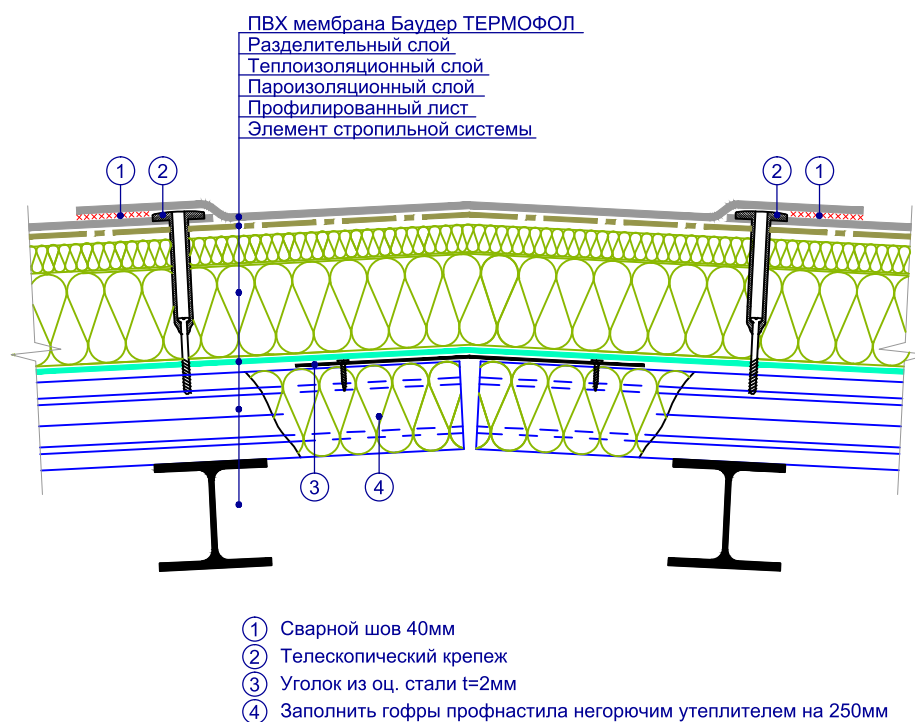
Разделительный слой из геотекстиля 250-300гр/м² или стеклохолста 110гр/м² необходим при использовании утеплителя из экструдированного пенополистирола .

Узел № М.М.3

ЕНДОВА



МЕХАНИЧЕСКИ ЗАКРЕПЛЯЕМАЯ СИСТЕМА



Разделительный слой из геотекстиля 250-300гр/м² или стеклохолста 110гр/м² необходим при использовании утеплителя из экструдированного пенополистирола .

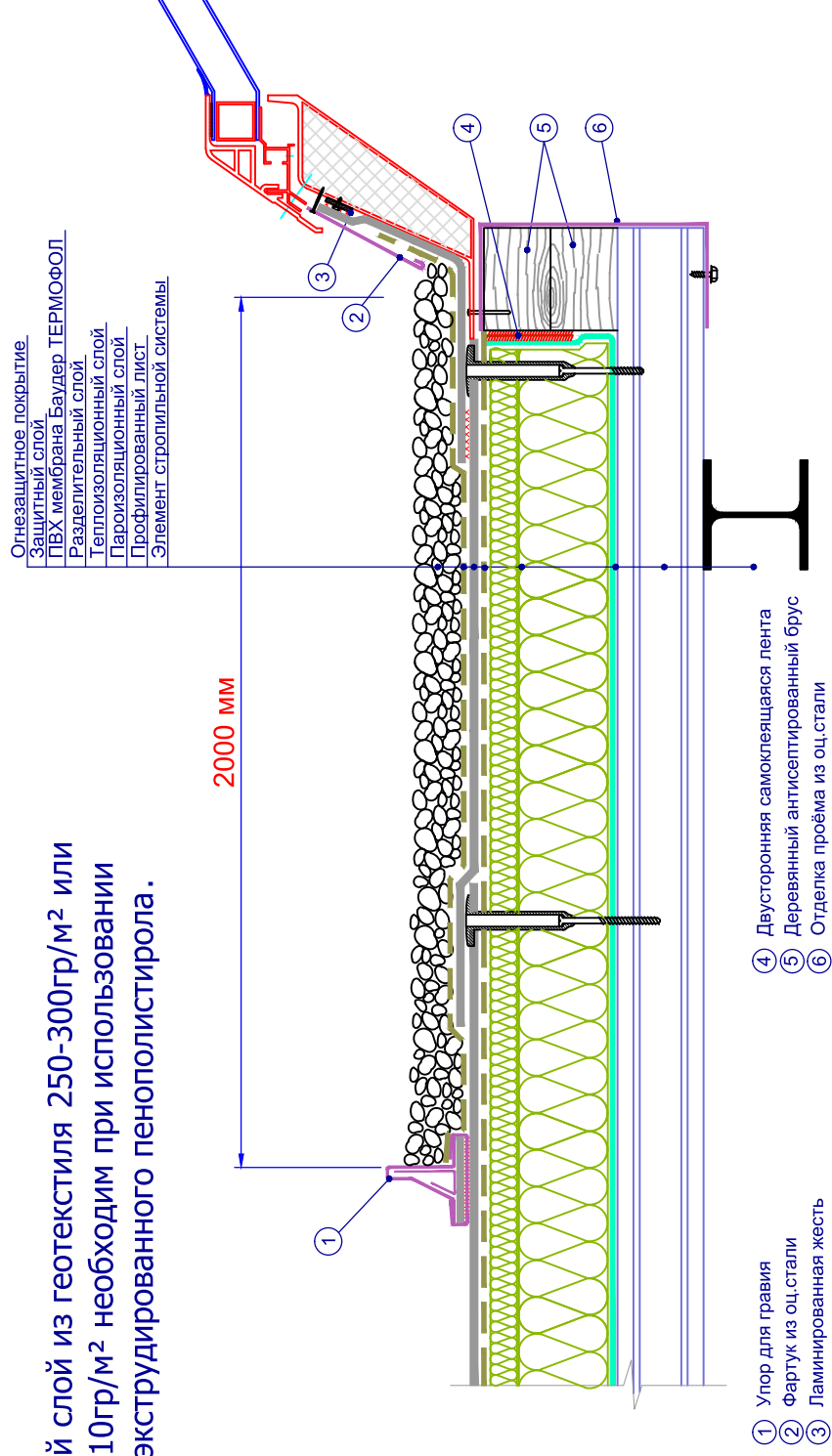
Узел № М.М.2

КОНЕК

BAUDER

МЕХАНИЧЕСКИ ЗАКРЕПЛЯЕМАЯ СИСТЕМА

Разделительный слой из геотекстиля 250-300гр/м² или стеклохолста 110гр/м² необходим при использовании утеплителя из экструдированного пенополистирола.

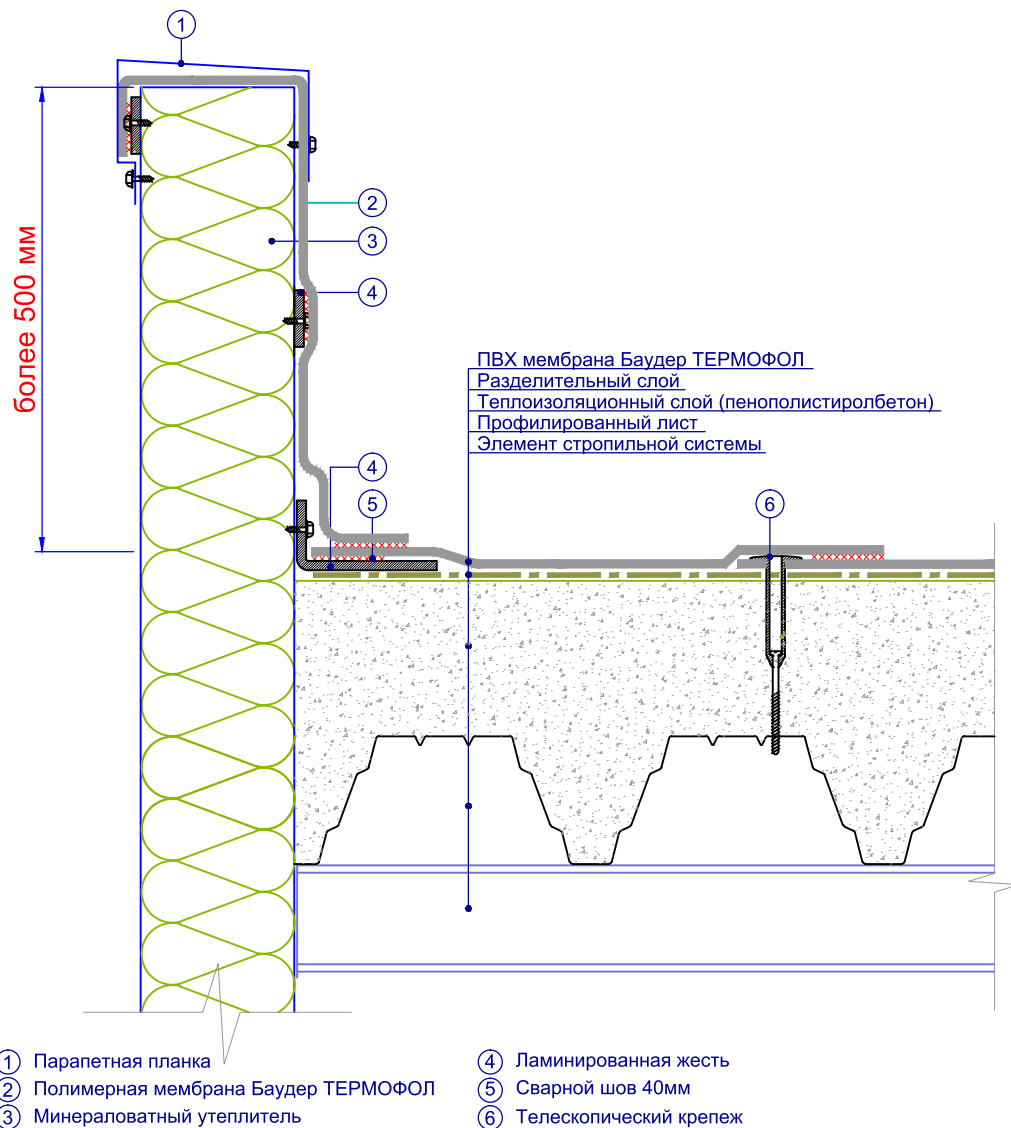


Узел № М.М.20

ПРИМЫКАНИЕ К ЗЕНИТНОМУ ФОНАРЮ

BAUDER

МЕХАНИЧЕСКИ ЗАКРЕПЛЯЕМАЯ СИСТЕМА



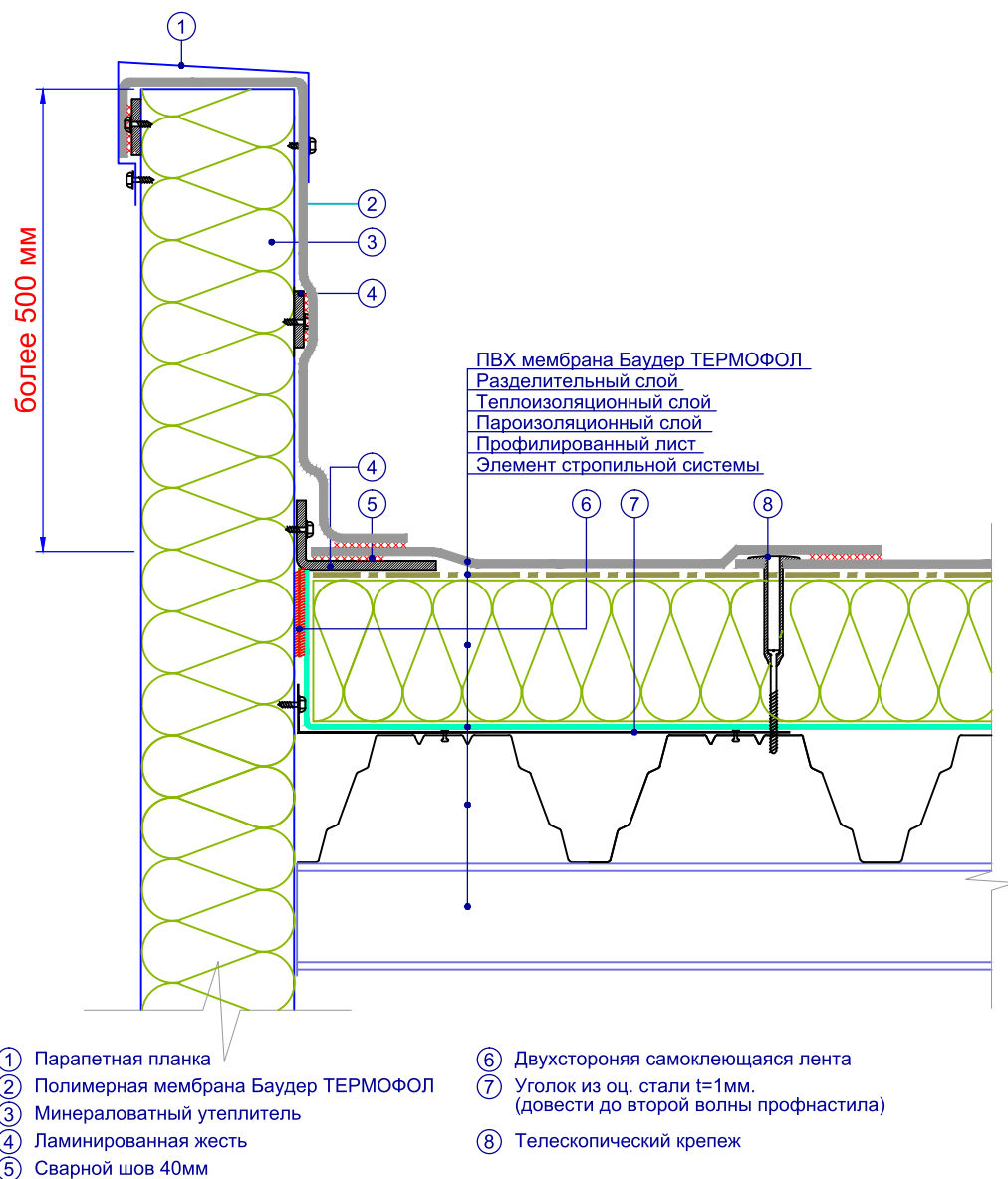
Разделительный слой из геотекстиля 250-300гр/м² или стеклохолста 110гр/м² необходим при использовании утеплителя из экструдированного пенополистирола.

Узел № М.М.19

ПРИМЫКАНИЕ К ПАРАПЕТУ

BAUDER

МЕХАНИЧЕСКИ ЗАКРЕПЛЯЕМАЯ СИСТЕМА



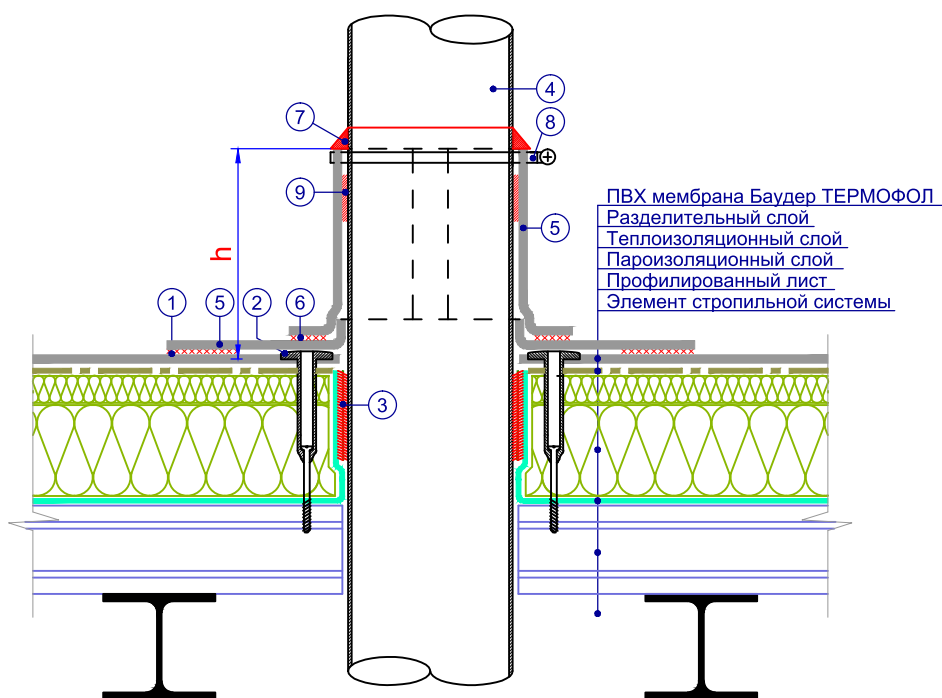
Разделительный слой из геотекстиля 250-300гр/м² или стеклохолста 110гр/м² необходим при использовании утеплителя из экструдированного пенополистирола.

Узел № М.М.5

ПРИМЫКАНИЕ К ПАРАПЕТУ

BAUDER

МЕХАНИЧЕСКИ ЗАКРЕПЛЯЕМАЯ СИСТЕМА



- ① Сварной шов 40мм
- ② Телескопический крепеж
- ③ Двухсторонняя самоклеющаяся лента
- ④ Труба

- ⑤ Полимерная мембрана Баудер ТЕРМОФОЛ
- ⑥ Сварной шов 20мм
- ⑦ Полиуретановый герметик
- ⑧ Зажимной хомут
- ⑨ Клей контактный (при $h > 400$)

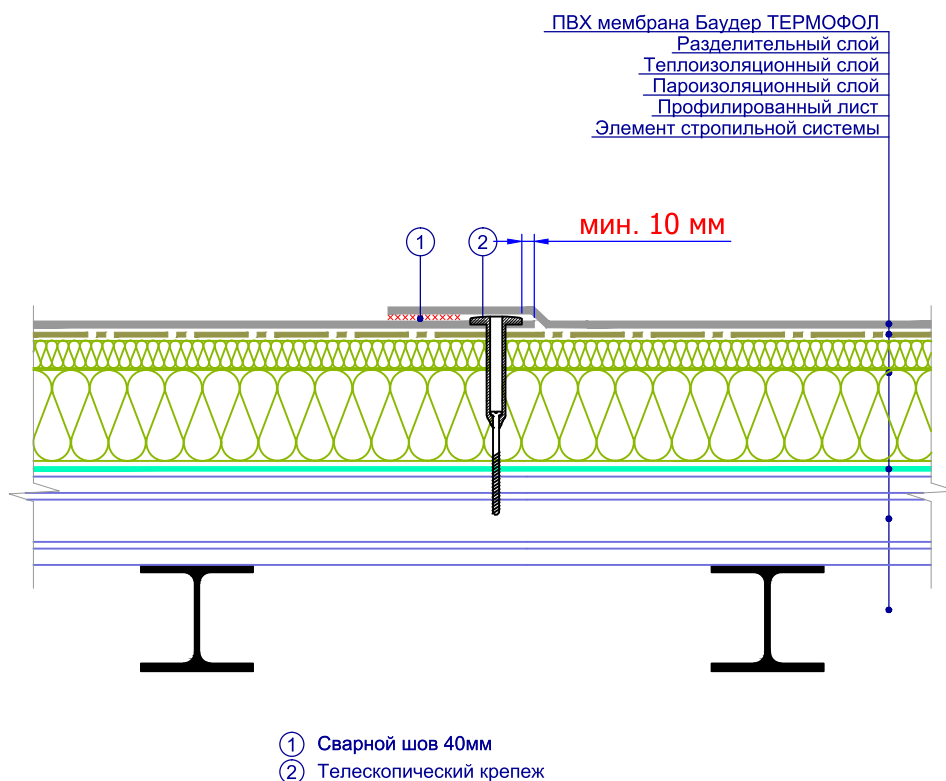
Разделительный слой из геотекстиля 250-300гр/м² или стеклохолста 110гр/м² необходим при использовании утеплителя из экструдированного пенополистирола .

Узел № М.М.10

ПРИМЫКАНИЕ КРОВЕЛЬНОГО
КОВРА К ТРУБЕ

BAUDER

МЕХАНИЧЕСКИ ЗАКРЕПЛЯЕМАЯ СИСТЕМА



Разделительный слой из геотекстиля 250-300гр/м² или стеклохолста 110гр/м² необходим при использовании утеплителя из экструдированного пенополистирола.

Узел № М.М.1

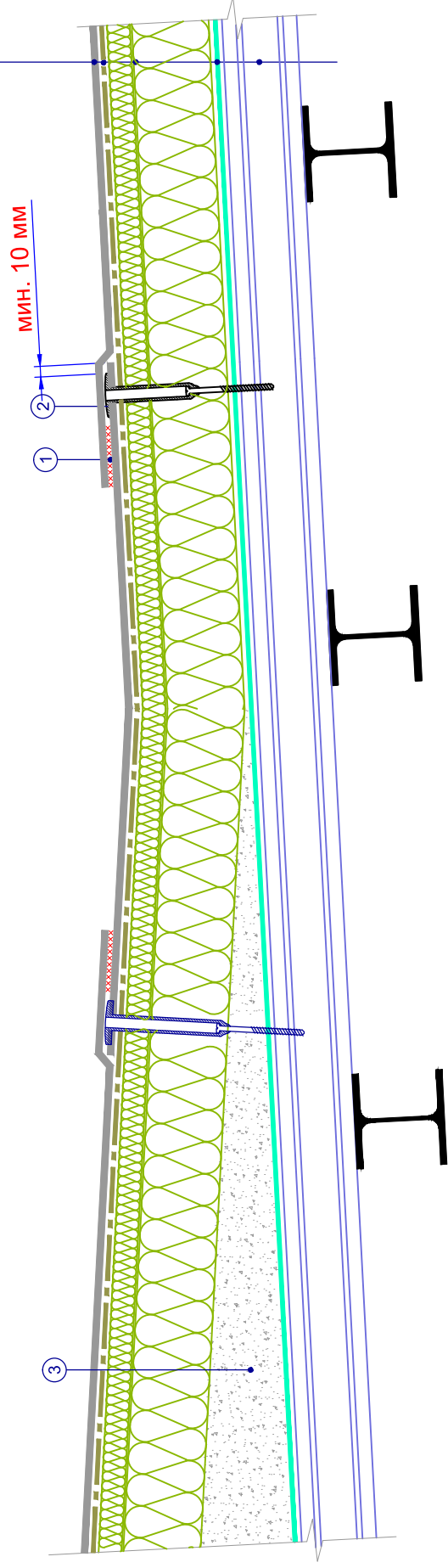
ПРОДОЛЬНЫЙ НАХЛЕСТ
ЛИСТОВ МЕМБРАНЫ

BAUDER

МЕХАНИЧЕСКИ ЗАКРЕПЛЯЕМАЯ СИСТЕМА

Разделительный слой из геотекстиля 250-300гр/м² или стеклохолста 110гр/м² необходим при использовании утеплителя из экструдированного пенополистирола.

ПВХ мембрана Баудер ТЕРМОФОЛ
Разделительный слой
Теплоизоляционный слой
Пароизоляционный слой
Профилированный лист
Элемент стропильной системы



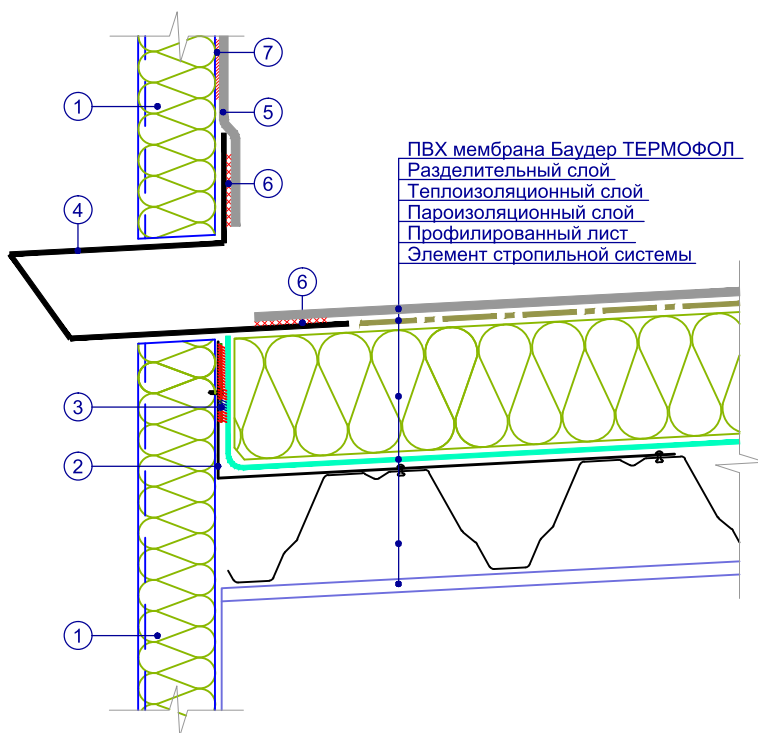
- ① Сварной шов 40мм
- ② Телескопический крепеж
- ③ Пенополистиролбетон, плотностью 300-350кг/м.куб.

Узел № М.М. 16

РАЗУКЛОНКА ИЗ
ПЕНОПОЛИСТИРОЛБЕТОНА

BAUDER

МЕХАНИЧЕСКИ ЗАКРЕПЛЯЕМАЯ СИСТЕМА



- ① Сэндвич панель
- ② Уголок из оц. стали t=1мм.(довести до второй волны профнастила)
- ③ Двухсторонняя самоклеющаяся лента
- ④ Скаппер (угловой водосток)
- ⑤ Полимерная мембрана Баудер ТЕРМОФОЛ
- ⑥ Сварной шов 40мм
- ⑦ Клей контактный

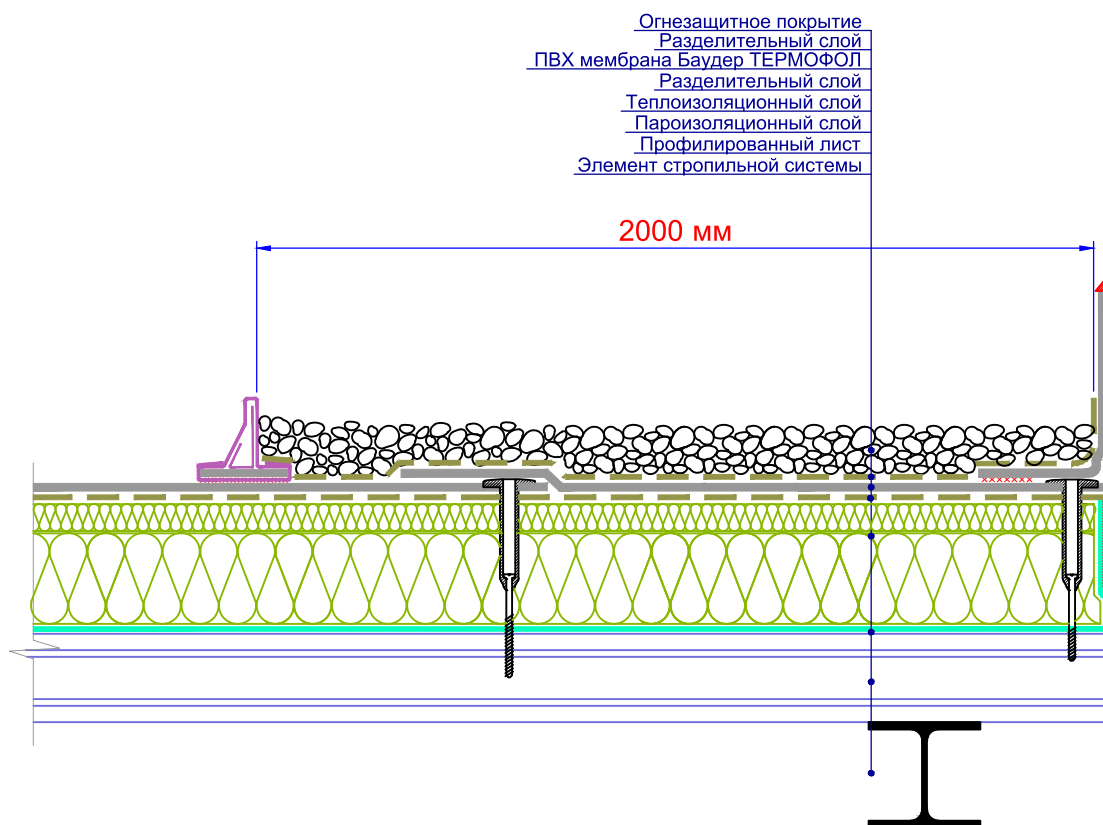
Разделительный слой из геотекстиля 250-300гр/м² или стеклохолста 110гр/м² необходим при использовании утеплителя из экструдированного пенополистирола .

Узел № М.М.7

СЛИВ ЧЕРЕЗ ПАРАПЕТ



МЕХАНИЧЕСКИ ЗАКРЕПЛЯЕМАЯ СИСТЕМА



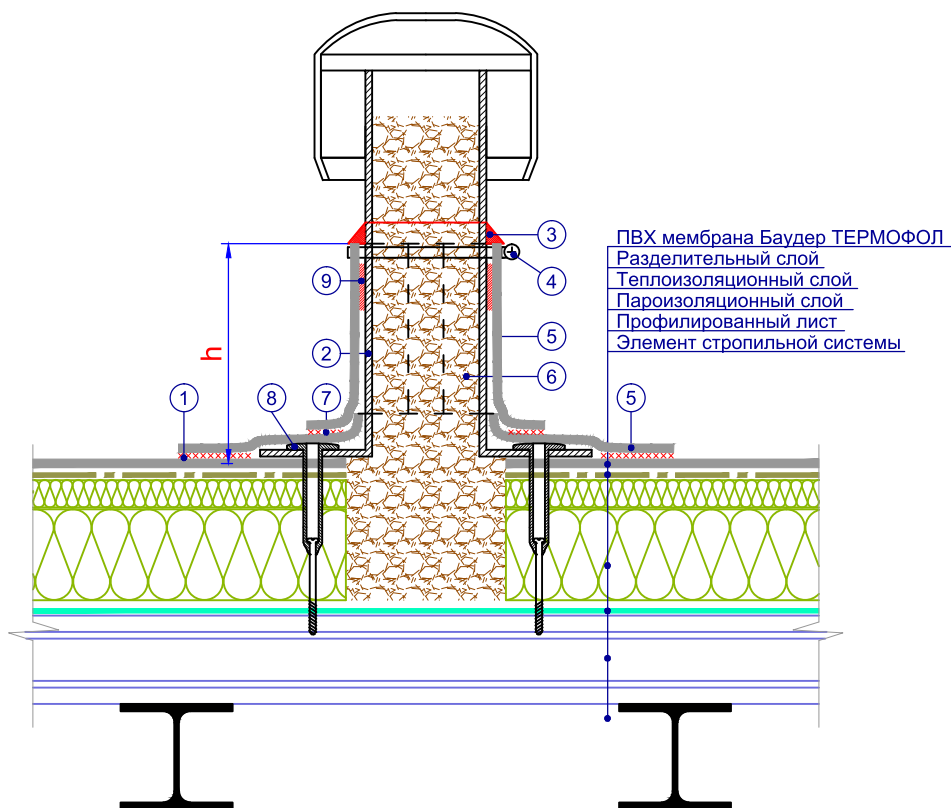
Разделительный слой из геотекстиля 250-300гр/м² или стеклохолста 110гр/м² необходим при использовании утеплителя из экструдированного пенополистирола .

Узел № М.М.15

УПОР ДЛЯ ГРАВИЯ

BAUDER

МЕХАНИЧЕСКИ ЗАКРЕПЛЯЕМАЯ СИСТЕМА



- | | |
|---------------------------|---------------------------------------|
| ① Сварной шов 40мм | ⑤ Полимерная мембрана Баудер ТЕРМОФОЛ |
| ② Флюгарка | ⑥ Керамзит |
| ③ Полиуретановый герметик | ⑦ Сварной шов 20мм |
| ④ Зажимной хомут | ⑧ Телескопический крепеж |
| | ⑨ Клей контактный (при $h > 400$) |

Устройство флюгарки необходимо только в случае замкания утеплителя.

Разделительный слой из геотекстиля 250-300гр/м² или стеклохолста 110гр/м² необходим при использовании утеплителя из экструдированного пенополистирола.

Узел № М.М.8

ФЛЮГАРКА

